

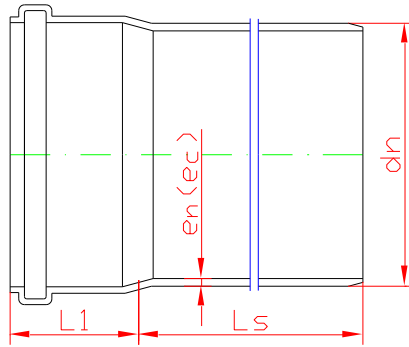
PVC-KANÁL



Tvarovky

Elastomérové tesnenia

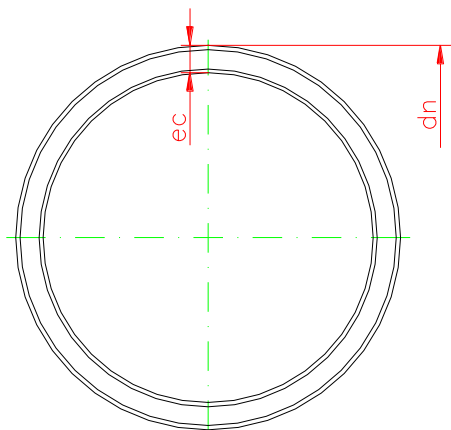
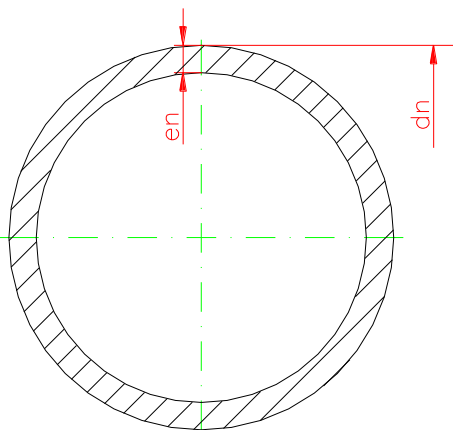
Rúry



DN/OD	dn	A) STN EN 1401			B) STN EN 13476-2			L1min	Ls
		SN 2 SDR 51	SN 4 SDR 41	SN 8 SDR 34	SN 4 SDR 41	SN 8 SDR 34	SN 10 SDR 31		
		e_n	e_n	e_n	$e_n (e_c)$	$e_n (e_c)$	$e_n (e_c)$		
110	110	-	3,2	3,2	3,2	-	-	60	500,1000 2000 3000 5000 6000
125	125	-	3,2	3,7	3,2	-	-	67	
140	140	-	3,6	-	3,6	-	-	70	
160	160	3,2	4,0	4,7	4,0	4,7	-	81	
200	200	3,9	4,9	5,9	4,9	5,9	6,5	99	
250	250	4,9	6,2	7,3	6,2	-	-	125	1000 2000 5000 6000
315	315	6,2	7,7	9,2	7,7	-	-	132	
400	400	7,9	9,8	11,7	9,8	-	-	150	
500	500	-	-	-	12,3	-	-	160	

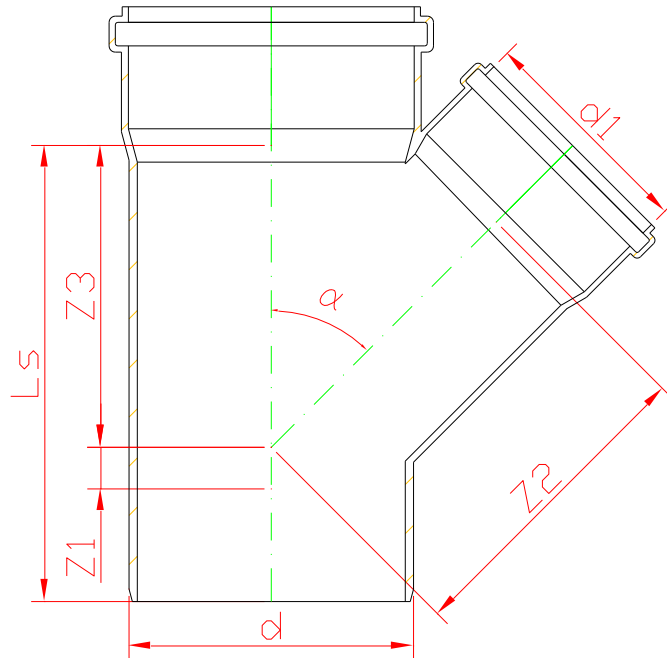
A) KONŠTRUKCIA PVC-U RÚRY S KOMPAKTNOU STENOU

B) KONŠTRUKCIA PVC-U RÚRY SO ŠTRUKTUROVANOU STENOU



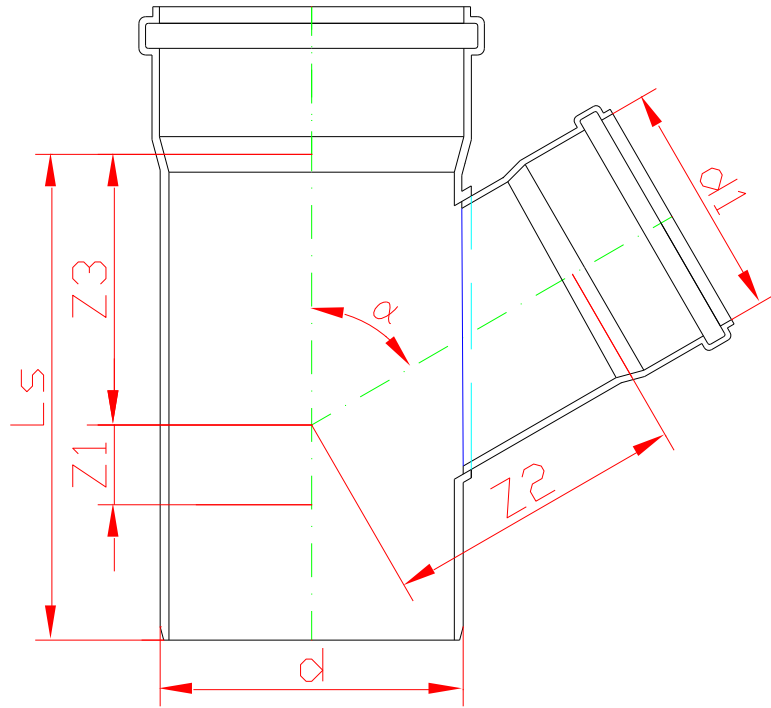
Tvarovky

Odbočka



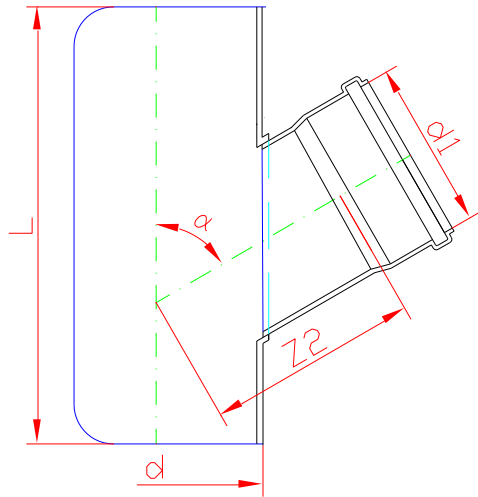
DN/OD	d	d1	z1	z2	z3	Ls	α
110/110	110	110	37	98	99	200	45°
110/110	110	110	37	98	99	202	60°
110/110	110	110	59	62	62	180	87°30'
125/110	125	110	32	107	102	201	45°
125/110	125	110	58	69	63	189	87°30'
125/125	125	125	40	111	111	218	45°
125/125	125	125	65	70	70	204	87°30'
140/110	140	110	29	116	107	213	60°
140/125	140	125	22	161	153	246	45°
140/140	140	140	46	125	125	248	60°
160/110	160	110	2	168	159	244	45°
160/110	160	110	23	128	113	223	60°
160/110	160	110	58	86	64	204	87°30'
160/125	160	125	31	132	121	233	45°
160/125	160	125	66	87	71	220	87°30'
160/140	160	140	41	136	131	259	60°
160/160	160	160	36	194	194	313	45°
160/160	160	160	52	141	142	281	60°
200/110	200	110	14	197	182	268	45°
200/160	200	160	21	223	216	336	45°
200/110	200	110	63	108	69	230	87°30'
200/125	200	125	3	205	192	289	45°
200/125	200	125	71	108	77	247	87°30'
200/160	200	160	88	110	93	379	87°30'
200/200	200	200	58	270	271	415	45°
200/200	200	200	107	113	113	319	87°30'

Odbočka lepená 60°



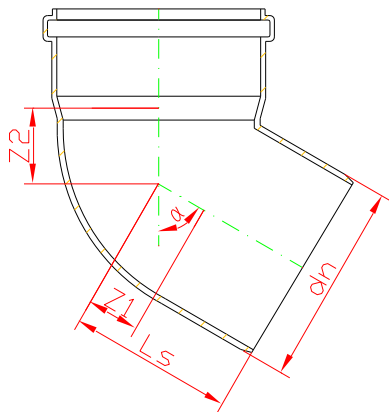
DN/OD	d	d ₁	z ₁	z ₂	z ₃	L _s	α
315/160	315	160	12	232	189	353	60
315/200	315	200	35	244	211	398	60
400/160	400	160	10	282	213	368	60
400/200	400	200	14	293	236	415	60

Odbočka nalepovacia 60°



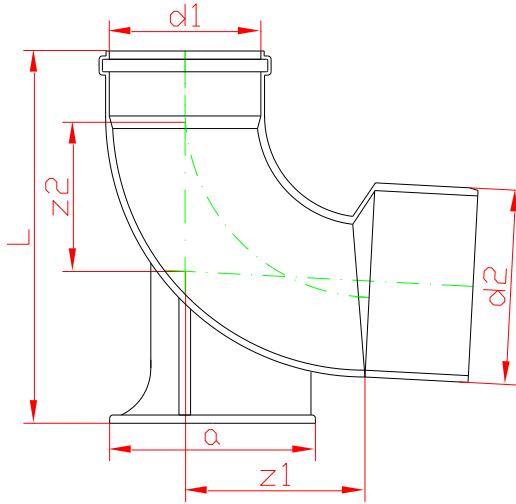
DN/OD	d	d ₁	z ₂	L
200/160	200	160	165	400
315/160	315	160	232	430
315/200	315	200	244	450
400/160	400	160	282	450
400/200	400	200	293	480

Koleno



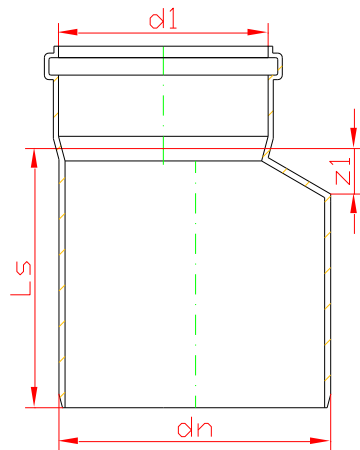
DN/OD / α	dn	z ₁	z ₂	L _s
110/15°	110	9	15	73
110/30°	110	17	21	77
110/45°	110	25	29	85
110/60°	110	40	44	90
110/87°30′	110	60	65	100
125/15°	125	10	16	77
125/30°	125	19	23	86
125/45°	125	28	33	95
125/60°	125	46	50	111
125/87° 30′	125	65	70	107
140/30°	140	40	40	111
140/45°	140	33	40	104
140/60°	140	45	53	116
160/15°	160	13	19	93
160/30°	160	24	30	101
160/45°	160	36	42	112
160/60°	160	58	64	143
160/87°30′	160	83	89	163
200/15°	200	28	37	114
200/30°	200	29	37	140
200/45°	200	45	53	145
200/87°30′	200	105	113	203
250/87° 30′	250	132	143	150

Koleno pätkové 90°



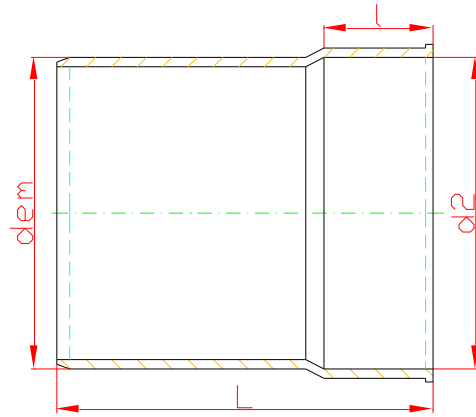
DN/OD	d ₁	d ₂	z ₁	z ₂	L	a
110/140	110	140	44	63	270	150x110
140/160	140	160	60	75	310	150x150
160/200	160	200	73	90	365	185x185

Nesúosá redukcia



DN/OD	d _n	d ₁	z ₁	L _s
125/110	125	110	15	82
140/125	140	125	27	98
140/110	140	110	37	115
160/110	160	110	34	172
160/125	160	125	29	173
160/140	160	140	40	120
200/160	200	160	45	164
250/200	250	200	47	261
315/200	315	200	62	302

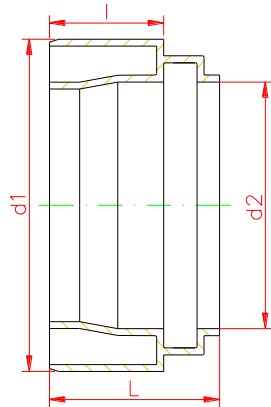
Prechodka kamenina –PVC-u



DN/OD	dem	d ₂	l _{min}	L
110	110	124	40	133
125	125	151	45	151
160	160	176	50	165
200	200	226	60	220

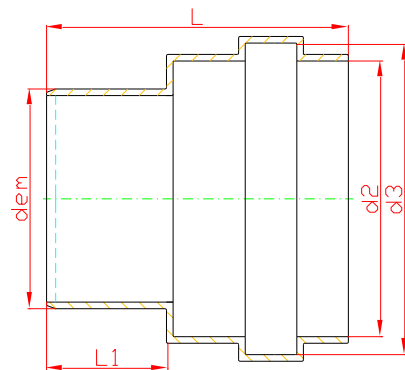
PRECHODKA PVC-U - KAMENINA

Typ KGUSM



DN/OD	d ₂	d ₁	L	l _{min}
110	110	132	90	70
125	125	160	92	70
160	160	187	97	70
200	200	242	100	70

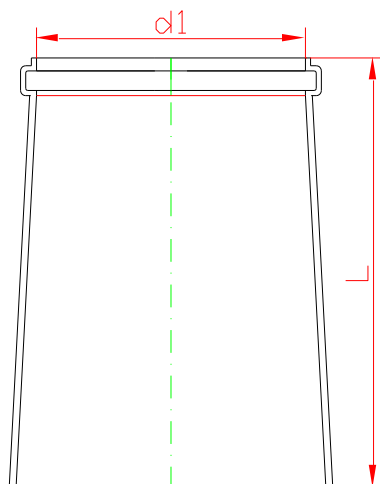
Typ KGUS



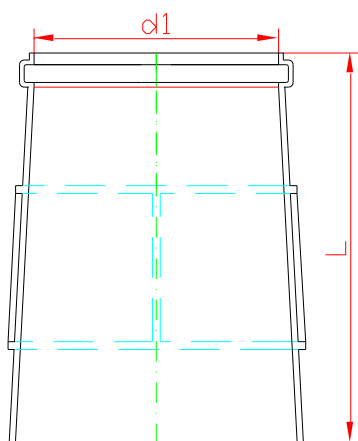
DN/OD	dem	d _{2min}	d _{3min}	L1	L
110	110	138	156,1	60	151
125	125	163	186,1	67	172
160	160	193	216,3	81	207
200	200	249	278,2	99	248

Šachtová vložka

PŠV:

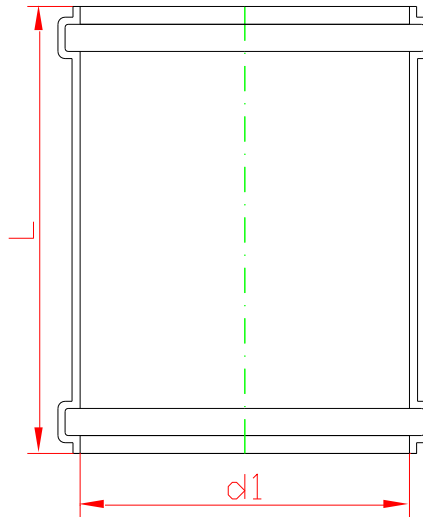


PŠ:



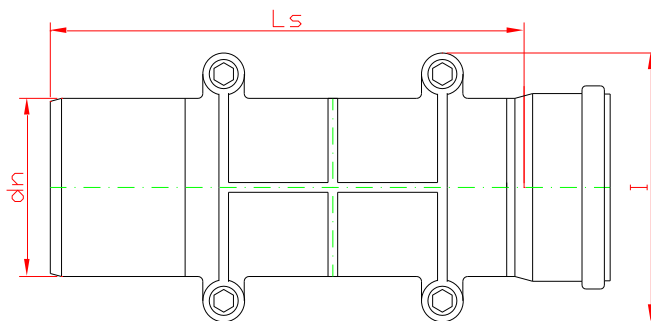
Typ	d1	L
ŠP 125	125,4	200
ŠP 160	160,6	200
ŠP 200	200,7	200
PŠV 315	316,1	200
PŠV 400	401,3	200

Presuvka PU



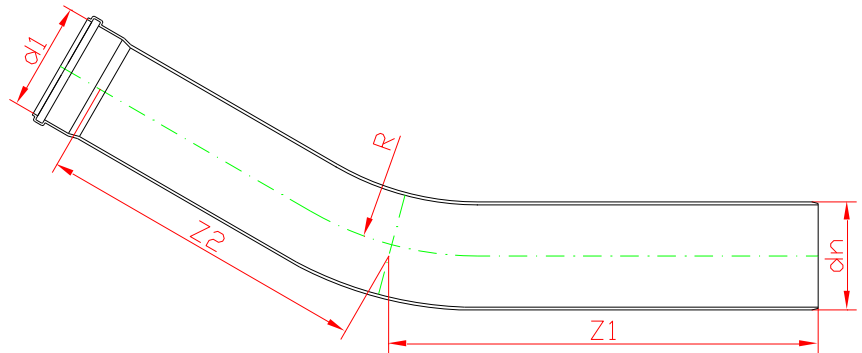
DN/OD	L	d1
110	150	110,5
125	150	125,5
160	198	160,6
200	200	200,7
250	300	250,8
315	328	316,1
400	378	401,3

Čistiaca tvarovka



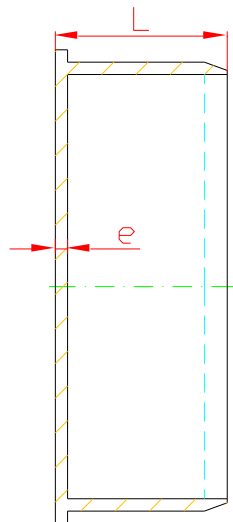
DN/OD	D	Ls	I
110	110	308	155
125	125	330	171
140	140	338	185
160	160	407	205
200	200	385	246

Oblúk



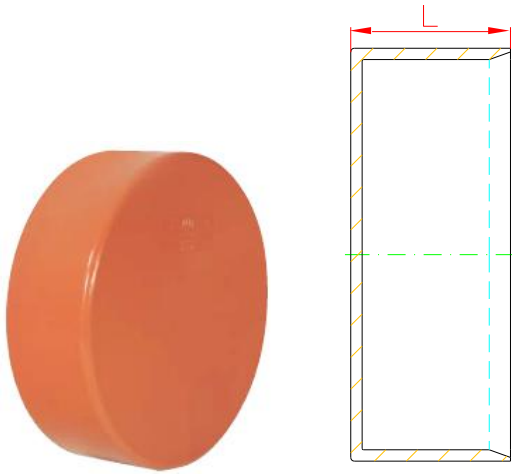
DN/OD	dn	d1	α	R	z1	z2
125	125	125,4	15°;30°;45°;	394	550	489
160	160	160,5	15°;30°;45°;	580	550	489
200	200	200,6	15°;30°;45°;	700	650	560
315	315	316,1	15°;30°	1130	750	600

Zátka



DN/OD	e	L
110	3,2	45
125	3,2	45
160	4,0	53
200	4,9	64
250	6,2	95
315	7,7	100
400	9,8	114

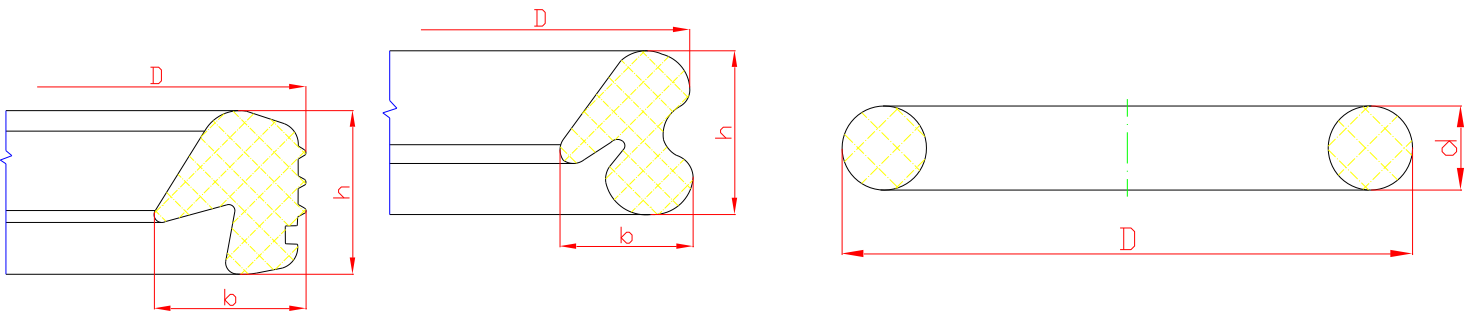
Veko



DN/OD	L
110	46
125	46
160	53
200	65

Elastomérové tesnenia

DN	D	b	h
315	314,9	17,9	23
400	429,2	18,7	23



DN	D	b	h
110	123,90	7,90	8,9
125	142,20	8,90	10,2
140	157,95	9,00	10,2
160	179,80	10,20	11,5
200	223,70	11,20	12,8
250	282,00	15,20	19,0
315	350,00	16,30	20,3
400	441,20	18,70	23,7

DN	D	d
110	109	7
125	124	8
125	139	8
160	159	9
200	199	10



Uvedené informácie sú pripravované starostlivo podľa najlepších vedomostí. Nakoľko prebieha neustály vývoj produktov, vyhradujeme si právo tieto informácie meniť aj bez predchádzajúceho upozomenia a preto nemusia zodpovedať aktuálnemu stavu v súčasnosti. Z tohto pohľadu považujte prosím uvedené dáta ako informatívne. Aktuálne údaje Vám radi poskytneme na základe Vášho dopytu.

Tento materiál je duševným vlastníctvom Plastiky, a.s. a jeho kopírovanie a využívanie na iné účely ako je dohodnuté s výrobcom je zakázané. V prípade porušenia uvedeného vyhlásenia budú práva Plastiky, a.s. vymáhané súdnou cestou.