



# KATALÓG

 **Plastika**

Novozámocká 222, SK - 949 05 Nitra  
Tel.: +421 37 6530 371  
E-mail: [marketing@plastika.sk](mailto:marketing@plastika.sk)  
[www.plastika.sk](http://www.plastika.sk)

## VYBRANÉ REFERENCIE SOME REFERENCES

### POTRUBNÉ SYSTÉMY/PIPING SYSTEMS

Slovensko/Slovakia

highway D1 Dubná Skala - Turany

kanalizácia/sewer system Kameňany

kanalizácia/sewer system Čachtice

IBV Necpaly

kanalizácia/sewer system Habovka

highway R1 Žarnovica – Šášovské podhradie I. a II. fáza/I. and II. phase

severný obchvat B. Bystrica/north bypass B.Bystrica

Rumunsko/Romania

kanalizácia/sewer system Oradea

Maďarsko/Hungary

priemyselný park/industrial park Győr

priemyselný park/industrial park Nyírbátor



### VSTREKOVANÉ VÝROBKY/INJECTION MOULDINGS

Automobilový priemysel/Automotive

DAEJUNG Europe s.r.o, SK

NISSENS Slovakia, s.r.o., SK

Elektrotechnický priemysel/Electrotechnical industry

ELECTROLUX Lehel LTD, HU

ELESVIT s.r.o., SK

Strešný program/Roof programme

UNI - BAUSYSTEME GmbH, A

HPI-CZ, s.r.o., CZ

MAGE GmbH, DE

Monier Roofing Components GmbH, DE



### FÓLIE/FILMS

Slovensko/Slovakia, Česko/Czech Republic, Maďarsko/Hungary, Holandsko/Netherlands

balenie matracov/packing mattresses

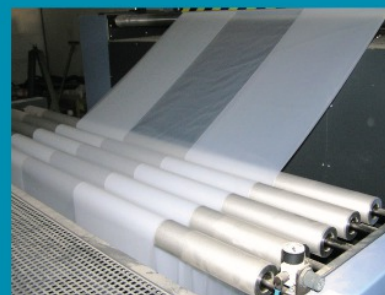
skupinové balenie minerálnych vôd/group packing of mineral waters

skupinové balenie cukru a múky/group packing of sugar and flour

skupinové balenie výrobkov na palete/group packing of goods on pallet

výstavba fóliovníkov/building of plastic green houses

rôzne využitie v stavebníctve/a wide range of use in building industry



# VONKAJŠIA KANALIZÁCIA

vnútorná kanalizácia  
rozvod vody a plynu  
odvodnenie

- 
- 
- 
- 

# PVC-kanál



Rúry



Ostatné tvarovky

DN/OD	plná stena		3 - vrstvomé		
	SN 4	SN 8	SN 4	SN 8	SN 10
110	●	●	●		
125			●		
140			●		
160	●	●	●	●	
200	●	●	●	●	●
250	●	●	●	●	
315	●	●	●	●	
400	●	●			

DN/OD	110	125	140	160	200	250	315	400
čistiaca tvarovka	●	●	●	●	●			
presuvka	●	●		●	●	●	●	●
zátka	●	●		●	●	●	●	●
veko	●	●		●	●			
prechodka kamenina				●	●			



Nesúosá redukcia



Koleno



Šachtová prechodka



Koleno pätkové 90°

DN/OD	DN/OD
125/110	200/160
140/125	200/125
140/110	250/200
160/110	315/200
160/125	315/250
160/140	315/160

α DN/OD	15°	30°	45°	60°	87°
	110	●	●	●	●
125	●	●	●	●	●
140		●	●	●	
160	●	●	●	●	●
200	●	●	●	●	●
250	●	●	●		●
315	●	●	●		●
400	●	●	●		●

vstrekovaná	pieskovaná
ŠP 125	PŠV 315
ŠP 160	PŠV 400
ŠP 200	
ŠP 250	

DN/OD
110/140
140/160
160/200



Odbočka

Kanalizačný systém PVC-kanál je určený na odvádzanie odpadových vôd z občianskych a priemyselných objektov. Rúry a tvarovky sa spájajú hrdlovým násuvným spojom s tesniacim elastomérovým krúžkom. Tesniace krúžky sú súčasťou dodávky. PVC-kanál je ideálnym riešením bežných kanalizačných sietí s požadovaným bežným aj vysokým zaťažením.

DN/OD	110			125		140	160			200			250		315		400	
	45°	60°	87°	45°	87°	60°	45°	60°	87°	45°	60°	87°	45°	87°	45°	87°	45°	
110	●	●	●															
125	●	●	●	●	●													
140		●		●		●												
160	●	●	●	●	●	●	●	●	●									
200	●		●	●	●		●		●	●		●						
250				●			●		●			●	●					
315							●	●	●	●	●	●			●	●		
400								●			●	●						●



## VONKAJŠIA KANALIZÁCIA

vnútorná kanalizácia  
rozvod vody a plynu  
odvodnenie

- 
- 
- 
- 

## PP-kanál



### PP-kanál plnostenné rúry

DN	160	200	250	315	400
SN 10	●	●	●	●	●

### Ostatné tvarovky

DN/OD	110	125	160	200	250	315	400
čistiaca tvarovka	●	●	●				
presuvka	●	●	●	●	●	●	●
zátka	●	●	●	●	●	●	●
spojka	●	●	●	●	●	●	●
prechodka liatina	●	●	●				
prechodka kamenina	●	●	●				
prechodka/kamenina	●	●	●				



### Odbočka

DN/OD	110		125		160		200	250	315	400
	45°	87°	45°	45°	87°	45°	45°	45°	45°	
110	●	●								
125	●		●							
160	●	●	●	●	●					
200				●		●				
250				●			●			
315				●		●		●		
400				●		●				●

Kanalizačný systém PP-kanál je určený pre výstavbu stokových a kanalizačných prípojok na odvod odpadových a dažďových vôd z objektov. Rúry a tvarovky sa spájajú hrdlovým násuvným spojom tesniacim elastomérovým krúžkom.



### Koleno

α	15°	30°	45°	67°	87°
DN					
110	●	●	●	●	●
125	●	●	●	●	●
160	●	●	●	●	●
200	●	●	●		
250	●		●		
315	●		●		
400	●		●		



### Redukcia nesúosá

DN/OD	110	125	160	200	250	315
125	●					
160	●	●				
200			●			
250				●		
315					●	
400						●

# PP-korug

## VONKAJŠIA KANALIZÁCIA

- vnútorná kanalizácia
- rozvod vody a plynu
- odvodnenie



### Rúry

DN	SN 6	SN 8	SN 10	SN 12
	nehrdlované	hrdlované	hrdlované	hrdlované
250	●	●	●	●
300	●	●	●	●
400	●	●	●	●
500	●	●	●	●
600	●	●	●	●



### Prechodka

K-ID/DN
250/250
300/315
400/400
500/500



### Ostatné tvarovky

K-ID	250	300	400	500	600
spojka	●	●	●	●	●
presuvka	●	●	●	●	●
vrchnák	●	●	●	●	●
zátka	●	●	●	●	●
šachtová vložka	●	●	●	●	●



### Segmentový oblúk

K/ID/β	dvojhrdlo								
250	11°	15°	22°	30°				45°	90°
300									
K/ID/β	bez hrdiel								
400	12°	15°	22°	30°	33°	35°	45°	48°	
500	11°		22°		33°		45°		
600								33° (1xhrdlo)	



### Odbočka

hrdlo

α	45°		90°		
	K-ID/DN	160	200	160	200
250	●	●	●	●	
300	●	●	●	●	
400	●	●	●	●	
600	2xhrdlo				2xhrdlo 3xhrdlo

bez hrdiel

α	45°		90°		
	K-ID/DN	160	200	160	200
250			●	●	
400					●
500	●	●	●	●	



### Redukcia

K-ID/ DN  
250/300 (hrdlo-hrdlo)

K-ID/DN
250/300
300/400
400/500
500/600

Kanalizačný systém PP-korug je určený na budovanie gravitačných stokových sietí na odvádzanie odpadových a dažďových vôd z objektov.

# PVC-korug

## VONKAJŠIA KANALIZÁCIA

vnútorná kanalizácia  
rozvod vody a plynu  
odvodnenie

- ■ ■ ■ ■ □ □
- 
- □
- 



### Rúry

de	nehrdlované		hrdlované		
	SN 4	SN 8	SN 4	SN 8	SN 10
200				●	
300	●	●	●	●	●
400		●		●	●
600		●		●	●
800		●		●	●
1000		●		●	●

### Odbočka

a	45°			90°			
	K-ID/DN	160	200	315	160	200	315
200		●					
300	●	●		●	●	●	
400	●	●		●	●	●	
600	●	●	●		●		
800	●	●					
1000	●	●					



### Oblúk segmentový

### Ostatné tvarovky

### Redukcia

K-ID	300	400
α		
11°	●	●
15°	●	●
22°	●	●
30°	●	●
45°	●	●
60°	●	●
90°	●	●

K-ID	300	400	600	800	1000	K-OD 200
vrchnák	●	●	●	●	●	
zátka	●	●	●	●	●	
presuvka	●	●	●	●	●	●
šachtová vložka	●	●	●	●	●	

<b>súosá K-OD</b>
200/ID300
<b>nesúosá K-ID</b>
300/ID400
400/ID600



### Prechodka

### Spojka

<b>K-OD/DN</b>
200/200
<b>K-ID/DN</b>
300/315
400/400

<b>K-ID/DN</b>
300/315
400/400

Kanalizačný korugovaný systém je určený na budovanie gravitačných stokových sietí na odvádzanie odpadových vôd. Umožňuje ľahké spájanie a manipuláciu. Rúry a tvarovky sa spájajú hrdlovým násuvným spojom s tesniacim elastomérovým krúžkom.



VONKAJŠIA KANALIZÁCIA

vnútorná kanalizácia

ROZVOD VODY A PLYNU

odvodnenie



### Rúry PE 40 tlak

DN	PN 6	PN 10	DN	PN 6	PN 10
20		●	40	●	●
25		●	50	●	●
32	●	●	63	●	●



### Rúry PE 100 tlak

DN	PN 6	PN 10	PN 16	DN	PN 6	PN 10	PN 16
32	●		●	140		●	●
40		●	●	160	●	●	●
50		●	●	180		●	●
63		●	●	200	●	●	●
75		●	●	225	●	●	●
90	●	●	●	250		●	●
110	●	●	●	280		●	●
125	●	●	●	315	●	●	●

### Rúry PVC-tlak

dn	PN 6	PN 10	PN 12,5	PN 16
90	●	●	●	
110	●	●	●	●
160	●	●	●	●
225	●	●	●	●
280	●	●		●
315	●	●	●	●

Tlakový systém PE a PVC je vhodný na prepravu pitnej a úžitkovej vody a taktiež na pretlakovú a vákuovú kanalizáciu a na prepravu rôznych druhov kvapalín.



### PVC-tlak ANP PN 10

DN	DN
90/90	160/110
110/90	160/160
110/110	200/150
160/90	200/200



### PVC-tlak ostatné tvarovky PN 10

DN	80	90	100	110	150	160	200	225	300	315
ANP-Z		●		●		●				
ENP		●		●		●	●		●	
FNP	●		●		●		●		●	
UNP		●		●		●		●		●



### Oblúk

	PN 10				PN 12,5	PN 16			
	11°	22°	30°	45°	11°	11°	22°	30°	45°
90	●	●	●	●	●	●	●	●	●
110	●	●	●	●					
160	●	●	●	●					
225	●	●	●	●					
280	●	●	●						
315	●	●	●					●	

## VONKAJŠIA KANALIZÁCIA

vnútorná kanalizácia  
rozvod vody a plynu  
odvodnenie



**Revízná šachta  
PP dno, PVC telo šachty**

priama, sútoková  
DN 300, DN 400  
prítoková  
DN 600



**Revízná šachta  
PP dno, PP telo šachty**  
DN 400



**Revízná šachta  
teleskopická**  
DN 400/315



**Revízná šachta  
PP dno, PVC telo šachty**  
DN 1000

Revízne šachty sú určené na pripojenie kanalizačných alebo stokových systémov a (alebo) zmenu smeru potrubí. Slúžia ako kontrolné a výplachové šachty k inšpekcii systému. Ukončenie na úrovni zeme umožňuje zavedenie čistiaceho, kontrolného a skúšobného zariadenia.



**Spätná klapka**

DN	DN
110	160
125	200



**Uličná vpusť**

K-ID/DN 400/200  
dĺžky 600,1000,  
1410,1900 mm



**PE Veko šachty**

K-DN 300  
K-DN 400

**Vodomerná šachta**

- určená na meranie odberu vody pre domácu a verejnú spotrebu pitnej vody
- použitie v extrémnych podmienkach až do  $-25^{\circ}\text{C}$
- využíva teplo pôdy v hĺbke, ktoré sa akumuluje pod EPS vložkou
- EPS vložka zabezpečuje ideálnu teplotu počas celého roka
- rozoberateľná horná časť - možná jej jednoduchá oprava alebo výmena
- malý rozmer - stavebná dĺžka len 1000 mm = malý výkop a možnosť prepravy v osobnom aute
- pevné mosadzné napojenie
- spätná klapka
- v ponuke 2 výšky: 1165 mm a 1405 mm
- spoľahlivý sedlový ventil
- PE zvarané tvarovky = bezpečný spoj
- výhodná cena





# PPHT-odpad PVC-odvet

vonkajšia kanalizácia        
**VNÚTORNÁ KANALIZÁCIA** ■  
 rozvod vody a plynu    
 odvodnenie



**Rúry hrdlované PP-HT**

DN	32	40	50	75
DN	90	110	125	160



**Čistiaca tvarovka**

DN 110



**Spojka**

DN 50  
DN 110



**Presuvka**

DN
32
40
50
110



**Redukcia**

DN
40/32
50/40
110/50
110/75



**Odbočka 87,5°**

DN
50/50
75/75
110/75
110/110



**Koleno**

DN/α	15°	30°	45°	87°
32			●	●
40		●	●	●
50	●	●	●	●
75	●	●	●	●
110	●	●	●	●



**Odbočka 45°**

DN	DN
32/32	110/50
40/40	110/75
50/50	110/110
75/75	

Odpadový systém PPHT-odpad je určený na vnútorné kanalizačné systémy vo vnútri budov pre odvod odpadových vôd. PP-HT odpad je spoľahlivý systém na odvod splaškov s teplotou až do 100°C.

Odvetrávací systém PVC-odvet sa používa ako odvetrávacie potrubie a potrubie na dažďovú vodu vo vnútri konštrukcie budov.

Rúry a tvarovky sa v oboch typoch spájajú hrdlovým násuvným spojom s elastomérovým tesnením. Tesnenia sú súčasťou dodávky.

**Rúry nehrdlované PVC-U**

de	32	40	50	63	75	110
dĺžka 4000 mm	●	●	●	●	●	●



**Odbočka**

α	45°			60°					
	de/d1	40	50	110	40	50	63	75	110
40	●				●				
50	●	●			●	●			
63					●	●	●		
75							●	●	
110		●	●		●	●	●	●	●



**Koleno**

α	de	15°	30°	45°	60°	87°
		32				
40			●	●		●
50			●	●		●
63			●	●		●
75	●	●	●	●	●	●
110	●	●	●	●	●	●



**Redukcia**

d1/de
32/40
40/50
50/63
50/110
63/110



**Dvojodbočka**  
pravá a ľavá  
110/63/75°  
110/50/75°



**Trojodbočka**  
110/63/75°  
110/50/75°



**Dvojoblúk**  
de 50 a de 63



**Čistiaca tvarovka**  
de 75 a de 110



**Skrátený T-kus**  
d1 32

# Studňa • Plyn Vodomerná šachta

vonkajšia kanalizácia  
vnútorná kanalizácia  
**ROZVOD VODY A PLYNU**  
odvodnenie



**Rúry PE 100 plyn**

dn	SDR 17,6	dn	SDR 11
90	●	20	●
110	●	25	●
125	●	32	●
160	●	40	●
225	●	50	●
250	●	63	●
315	●	75	●



**PVC-studničné rúry**

DN	110	125	140	160	200
modré	●	●	●	●	●
čierne	●	●	●	●	●

PVC-studničné rúry sú určené pre paženie studničných vrtov. Rúry sa spájajú pomocou hrdlového spoja.  
Rúry PE-plyn sú určené pre výstavbu tlakových rozvodov zemného plynu, svietyplynu a bioplynu uložených v zemi.



**Vodomerná šachta**

- určená na meranie odberu vody pre domácu a verejnú spotrebu pitnej vody
- použitie v extrémnych podmienkach až do -25°C
- využíva teplo pôdy v hĺbke, ktoré sa akumuluje pod EPS vložkou
- EPS vložka zabezpečuje ideálnu teplotu počas celého roka
- rozoberateľná horná časť - možná jej jednoduchá oprava alebo výmena
- malý rozmer - stavebná dĺžka len 1000 mm = malý výkop a možnosť prepravy v osobnom aute
- pevné mosadzné napojenie
- spätná klapka
- v ponuke 2 výšky: 1165 mm a 1405 mm
- spoľahlivý sedlový ventil
- PE zvarané tvarovky = bezpečný spoj
- výhodná cena



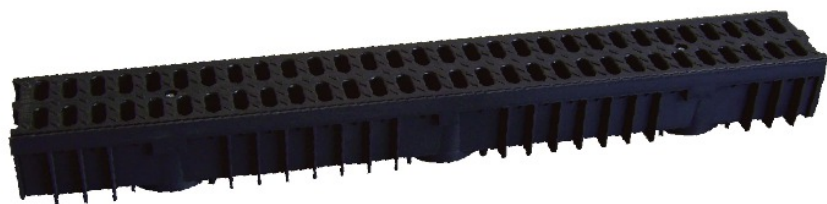
# Drenáž Odvodňovací žlab



## Drenážne rúry

DN	50	65	80	100	125	160	200
	●	●	●	●	●	●	●

Drenážne rúry sú určené pre odvod spodných vôd z diaľíc, komunikácií, železničných tratí a budov. Vhodné sú na použitie do všetkých typov pôd. Rúry je možné spájať s PVC spojkou. Po obvode rúr sú rovnomerne rozložené vstupné otvory, ktoré zabezpečujú malý odpor pri pohlcovaní vody a jej optimálny odtok.



## Odvodňovacie žľaby

šírka 120/130 mm  
výška 80/110 mm

Odvodňovacie žľaby sa používajú pri odvodnení terás, chodníkov, altánkov a iných objektov. Ponúkame Vám polypropylénový žľab s polypropylénovým alebo s pozinkovaným roštom. Výhodou plastových žľabov je ich nízka váha a jednoduchá montáž.



**ŠTANDARDNÉ  
VSTREKOVANÉ VÝROBKY** ■ □  
VSTREKOVANÉ VÝROBKY  
NA OBJEDNÁVKU □

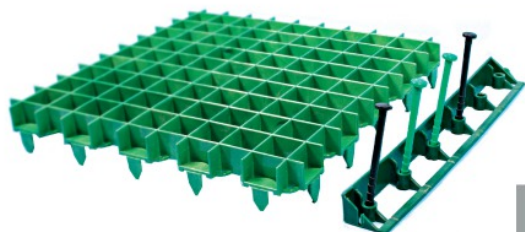
# ŠTANDARDY



### Prepravky

typ	rozmer (mm)	nosnosť
zeleninárska	600 x 400 x 220	15 kg
pekárenská	600 x 400 x 220	15 kg
pekárenská nízka	600 x 400 x 120	10 kg
šampiňónová, 3 farby	400 x 300 x 110	5 kg

Zeleninárske a pekárenské prepravky sú vhodné na prepravu a uskladnenie produktov v potravinárstve a poľnohospodárstve. Šampiňónové prepravky sú ideálne na prepravu a uskladnenie krehkých poľnohospodárskych produktov rýchlej spotreby ako napr. jahody, šalát, šampiňóny apod. Každá z týchto prepraviek má široké využitie nielen v domácnosti, ale aj v rôznych prevádzkach.



### Zatrávňovací panel

Rozmer 50x50x4 cm  
Lišta 50x6x4 cm  
Klinec: Ø 1 cm, dĺžka 13,5 cm

Zatrávňovač je ideálny pre spevnenie trávnatých plôch, chodníkov, terás, garážových príjazdov a pod. Vhodná štruktúra zabezpečuje vysoký pomer zarastenej plochy. Osadenie je veľmi jednoduché a zvládne ho aj laik. Panel je prejazdny pre osobné autá.



### Spona pre podl. kúrenie

Systémová prichytávacia spona pre podlahové kúrenie - 50 mm. Je určená na uchytenie rúrky do hladkých polystyrenových dosiek. Štandardné balenie: 250 ks



### Dávkovač liekov

Dávkovač liekov umožňuje ich prehľadné užívanie v denných cykloch a častiach dňa ráno-obed-večer-noc. Priehľadné priehradky uľahčujú rýchlu optickú kontrolu užívania liekov chorým, doliečovaným pacientom, či zdravým, pri preventívnom užívaní výživových doplnkov. V ponuke je 6 farieb.

# STREŠNÝ PROGRAM

ŠTANDARDNÉ  
VSTREKOVANÉ VÝROBKY ■ ■  
VSTREKOVANÉ VÝROBKY  
NA OBJEDNÁVKU □



**Zvodové rúry hrdlované**

DN	75	100	110
hr.	1,5	1,9	2,2
L	1, 2, 3 a 4 m		



**Príslušenstvo**

Hák krútený, rovný, nástenný, jednoduchý  
Objímka, skrutka



**Koleno**

DN	75	100	110
α	60°		



**Ostatné tvarovky**

DN	110	135	160
žľab 4 m	●	●	●
spojka	●	●	●
hrdlo	●	●	●
uzáver Ľ	●	●	●
uzáver P	●	●	●
roh vonk.	●	●	●
roh vnút.	●	●	●
výpust'		●	

**Použitie:**

splavenie dažďových vôd zo striech

**Spôsob spájania:**

hrdlovými spojmi, kde tesniaci krúžok je osadený v hrdle rúry, resp.tvarovky alebo lepeným násuvným spojom

**Vlastnosti:**

stupeň horľavosti B, vysoká chemická odolnosť, odolnosť voči korózii



**Lapač strešných splavenín**

s bočným vývodom Ø 110  
so spodným vývodom Ø 125





ŠTANDARDNÉ  
VSTREKOVANÉ VÝROBKY □ □  
VSTREKOVANÉ VÝROBKY  
NA OBJEDNÁVKU ■

# VSTREKOVANÉ VÝROBKY

- moderné zariadenia:  
ENGEL, BATTENFELD, FERROMATIC MILACRON, ARBURG
- spracované materiály:  
PE, PVC, PP, PS, PMMA, PA, ABS, PC
- uzatváracia sila: od 1 000 kN do 13 000 kN



## Špecifikácia vstrekovacích strojov

výrobca - Typ	poč. strojov	uzatv. sila	max objem	materiál
	Ks	(kN)	(dm <sup>3</sup> )	
FEROMATIC K 100 1000/494	1	1 000	0,268	PP
FEROMATIC K 125 1250/494	2	1 250	0,268	PP
FEROMATIC K 140 1400/520	1	1 400	0,300	PP
FEROMATIC-K 200 2000/1000	3	2 000	0,540	PP
FEROMATIC-K 275 2750/1635	1	2 750	0,649	PP
ARBURG ALLROUNDER 420- $\alpha$ 300	2	1 300	0,214	PP
BELMATIC B 2600/420	4	4 200	0,900	PP,PVC,PA
BATTENFELD TM 5500/4500	1	5 500	1,568	PP
FEROMATIC 3400/660 (MAGNA)	1	6 600	1,643	PP,PVC,PC
ENGEL M VC 2550/300	1	3 000	0,740	PP,PVC
ENGEL VC 2550/300	1	3 000	0,740	PP
ENGEL VC 1300/350	1	3 500	0,510	PVC, PP
ENGEL M VC 2550/350	1	3 500	0,740	PVC,PP
ENGEL VC 2550/350	1	3 500	0,740	PP
ENGEL ES 5550/500	1	5 000	1,572	PP,PVC
ENGEL M ES 5550/500	1	5 000	1,572	PP
ENGEL ES 5550/600	1	6 000	2,043	PP
ENGEL M ES 5550/800	1	8 000	2,497	PP,PVC
ENGEL M ES 16050/1300	1	13 000	8,100	PP

00 0000 00 0000 00 0000 00 0000 00





Predstavujeme Vám ...

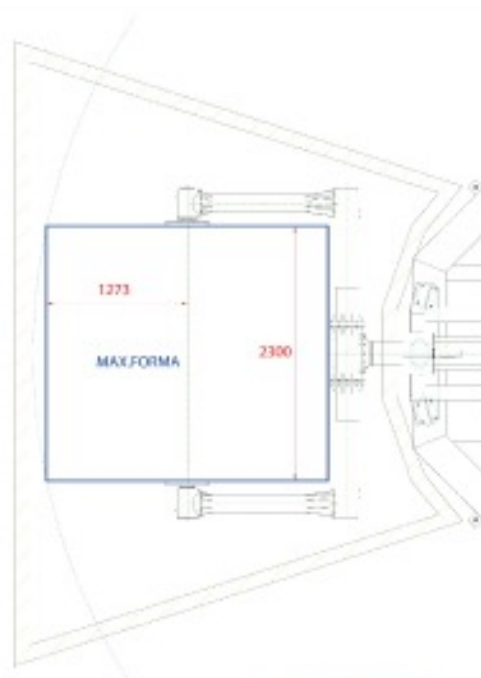
# TECHNOLÓGIA ROTAČNÉHO NATAVOVANIA



Technológia rotačného natavovania sa používa pri výrobe veľkých dutých plastových odliatkov, akými sú napr. nádoby, nádrže a rôzne medzikusy potrubí. Tvary výrobkov pritom bývajú zväčša rotačné, ale môžu byť aj hranaté a členité. Konečný tvar výrobku je možné po odlíatí upraviť odrezaním vrchlíka (napr. otvorené nádrže), vyrezaním dodatočných otvorov, prerezaním výrobku na dva identické výrobky a pod. Najpoužívanejším materiálom pri technológii rotačného natavovania je polyetylén.

## TECHNICKÉ PARAMETRE FORMY

- 2300 mm**  
max. dĺžka formy v smere rotačnej osi vrátane upínacej príruby
- 1273 mm**  
max. vzdialenosť povrchu formy od rotačnej osi
- 2546 mm**  
max. priemer kruhovej formy, resp. uhlopriečka hranatej formy



## VÝHODY

- možnosť dodatočných úprav po odlíatí
- nízke náklady na výrobu formy
- vhodné aj pre malé výrobné série
- možnosť upnúť naraz viac malých foriem, čím je výroba ekonomickejšia



## ŠTANDARDNÉ FÓLIE ■ FÓLIE NA OBJEDNÁVKU □

# LDPE FÓLIE ŠTANDARDY



### Ochranné plachty

rôzne rozmery a farby

ochrana nábytku, podlahy,  
balenie rôznych tovarov  
ochrana proti zarastaniu  
burinou



### Vrecia na rôzny odpad

50x83 cm, hrúbka 0,16 mm  
5 ks/bal.

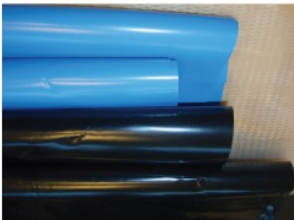
pevné vrecia na stavebný,  
záhradný a iný odpad



### Hydroizolačná fólia

šírka 1 m, hrúbka 1 mm  
šírka 1,3 m, hrúbka 1,5 mm

požíva sa na izoláciu múrov proti  
zemnej vlhkosti, napr. pri  
podrezávaní domov



### Modrá fólia UV

šírka 5 m

hrúbka 0,25 mm  
zložená na 1,5 m, navinutá  
UV stabilizovaná  
Vhodná do jazierok

### Čierna fólia

šírka 6 m

hrúbka 0,10 mm,  
zložená na 1,5 m, navinutá  
Vhodná ako zábrana proti  
zarastaniu burinou, ochranná  
fólia a pod.



### Vrecká (číre)

rozmer (cm)	hrúbka
14 x 36	0,05
16 x 24	0,05
16 x 26	0,05
16 x 36	0,05
18 x 36	0,05
20 x 28	0,05
20 x 30	0,05
20 x 32	0,05
20 x 36	0,05
22 x 32	0,05
22 x 36	0,05
30 x 36	0,05
30 x 40	0,05
30 x 48	0,05



### Agrofólia UV

šírka 6 m

budovanie fóliovníkov, ochrana  
rastlín pred nepriazňov počasia  
UV stabilizovaná, zaručená  
2 sezónna životnosť

### Vrecia (číre)

rozmer (cm)	hrúbka (mm)
40 x 50	0,04
40 x 60	0,05
45 x 55	0,10
55 x 95	0,20
55 x 105	0,23
60 x 120	0,05
60 x 120	0,10
60 x 120	0,23
70 x 80	0,05
80x110	0,23
80 x 120	0,10



### Výstražné pásy

produkt	rozmer v mm	potlač/ farba potlače
červeno biela páska	80x0,05	bez potlače
výstražná fólia	300x0,08	pozor plyn/ čierna
výstražná fólia	300x0,08	pozor voda/ modrá
výstražná fólia	300x0,08	pozor kanalizácia/ modrá
výstražná fólia	220x0,09	„blesky“/čierna

Vrecia a vrecká majú široké uplatnenie v domácnosti, rôznych prevádzkach, poľnohospodárstve a v stavebníctve. Vyznačujú sa kvalitnými zvarmi, pevnosťou podľa príslušnej hrúbky a estetickým prevedením.





## ŠTANDARDNÉ FÓLIE FÓLIE NA OBJEDNÁVKU

# FÓLIE NA OBJEDNÁVKU

### LDPE fólia

#### Rôzne prevedenia:

- stretch-hood
- polohadice, hadice, ploché fólie
- vrecká, vrecia, prírezy
- na roľkách, voľne ložené

#### Možné aditíva:

- antistatické, protišmykové, antiblokové, klzné činidlo, UV stabilizátor

#### Možná povrchová úprava:

- mikroperforácia, ionizácia
- potlač: max. 4/0 a 3/3 potlač v závislosti od šírky

### Strečová fólia

- pre ručné a automatické balenie
- rôzne hrúbky, dĺžky a šírky
- najčastejšia hrúbka od 0,01 mm do 0,05 mm
- v ponuke je tiež ultra tenká od 0,007 do 0,009 mm s dutinkou alebo bez nej

### Vrecia, vrecká

- malé vrecká – vrecká malých rozmerov max. do 400x600 mm
- samonosné vrecia – hrubé, stredne veľké vrecia
- tenkostenné – vrecká s nízkou hrúbkou s max. rozmerom 800x1500 mm
- tašky - s podlepeným C výsekom
- vrecia v tvare Y - špeciálne zmršťivé vrecia s 1 záložkou, ktoré po zmrštení presne kopírujú tvar tovaru na palete
- paletizačné vrecia –vhodné aj na skupinové balenie výrobkov na paletách.



### Ploché fólie

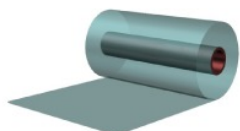
#### VYFUKOVANÁ FÓLIA

Max. šírka 1 vrstvevej 2900 mm  
Max. šírka 3 vrstvevej 1600 mm

#### VYTLÁČANÁ FÓLIA

Max. šírka 1300 mm, max. hrúbka 1,5 mm.

Plochá fólia má využitie ako ochranná fólia v nábytkárstve, strojárskom priemysle, stavebníctve a pod. Ideálna pre skupinové balenie v rôznych odvetviach priemyslu. Vyrába sa spôsobom vyfukovania a vytlačania. Vytlačaná má jednostranný dezénový povrch, ideálna ako izolácia, či označenie káblov v zemi.

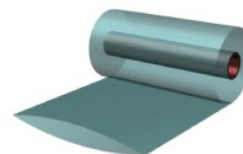


Hadice majú širokú škálu využitia v oblasti poľnohospodárstva, potravinárskeho priemyslu, stavebníctva, strojárstva, nábytkárstva a v ďalších odvetviach. Často sa používajú aj ako ochranné plachty.

### Hadice

Max. obvod 1 vrstvevej hadice 7300 mm  
Max. obvod 3 vrstvevej hadice 6000 mm

- hadica so záložkou alebo bez záložky
- bez rozrezania, rozrezaná jednostranne alebo v strede
- nezmrašťivé hadice
- teplom zmršťivé hadice





Predstavujeme Vám ...

# STRETCH-HOOD

Spolupráca medzi výrobcami baliacich strojov a výrobcami fólie priniesla na trh revolučný baliaci proces – stretch hood. Týmto spôsobom je možné palety baliť

PEVNE • LACNO • RÝCHLO



### Výhody STRETCH-HOOD

- palety sú úplne vodotesné, pretože fólia prekrýva kompletne celú paletu,
- ak sa pred zarovnaním tovaru na paletu vloží krycia fólia, výsledná paleta je odolná vode aj smerom od palety,
- tesne kopíruje tvar palety,
- nevyžaduje pec pre ohrev, čím sa znižuje spotreba energie, zvyšuje sa bezpečnosť na pracovisku a znamená to tiež menšie poistenie v dôsledku menšieho nebezpečenstva požiaru,
- fólia sa nelepí na tovar uložený na palete,
- vysoká rýchlosť balenia (cca 150 palet/ h),
- do jednej veľkosti fólie môžu byť zabalené rôzne veľkosti palet s určitými obmedzeniami,
- lepšie optické vlastnosti, môže byť vyrobená ako vysoko transparentná alebo lesklá,
- ekonomickosť a ekologickosť - nižšia spotreba fólie,
- nízke náklady na údržbu stroja, pretože obsahuje menej pohyblivých a ohrievaných častí

POROVNANIE BALIACICH SYSTÉMOV			
	stretch fólia	teplom zmrašťiteľná fólia	STRETCH-HOOD
odolnosť voči vode	☹️	☺️	☺️
spotreba energie	☺️	☹️	☺️
bezpečnosť pri balení	☺️	☹️	☺️
optické vlastnosti	☹️	☹️	☺️
náklady	☺️	☹️	☹️
rôznorodosť palet	☺️	☹️	☹️
spotreba fólie	☺️	☹️	☺️
rýchlosť balenia	☹️	☹️	☺️
potlač	☹️	☺️	☺️
výmena roliek	☹️	☹️	☺️
pevnosť	☹️	☹️	☺️
recyklovateľnosť	☹️	☺️	☺️

